

## Les centres de loisirs sans hébergement:

**L'environnement et l'écocitoyenneté au cœur des projets éducatifs et du cadre de vie des enfants pendant leurs vacances.**



**CLSH Trun**  
**Les copains d'abord**  
**Mme Laetitia Bretonnet.**  
**Directrice.**



**CLSH de Rânes**  
**La ruche.**  
**Mme Guillochin Corinne.**  
**Directrice.**

Le SITCOM région d'Argentan a participé à la mise en œuvre du projet pédagogique de deux centres de Loisirs de la MFR, ceux de TRUN et de Rânes. Le tri des déchets et la prévention des déchets étaient au cœur des centres.

Dans chacun des centres, les enfants triaient leurs déchets avec l'aide des adultes, qui avaient été au préalable initiés.

Selon Mme Lebretonnet, cette action sera reproduite l'an prochain car elle permet de mettre des actes en face des discours. Quand je lui demande si c'est compliqué ou prend du temps, elle m'explique que cela prend deux minutes le soir pour vérifier le contenu des bacs et cinq en fin de semaine pour tout déposer aux conteneurs.

Certains enfants ont même demandé à leurs parents « pourquoi on fait pas la même chose à la maison ? ». Bonne question à laquelle reste à trouver la bonne réponse.

Pour Mme Guillochin, c'est la deuxième année où le tri était mis en place. Nouveauté pour cette année, la réalisation d'affiches avec les enfants.



**Les centres de loisirs se sont également investis dans la prévention des déchets, c'est-à-dire s'organiser pour produire le moins de déchets possibles.**

## La prévention des déchets en CLSH.

**En utilisant de la vaisselle lavable  
pour le goûter et le verre de l'amitié avec les parents.**



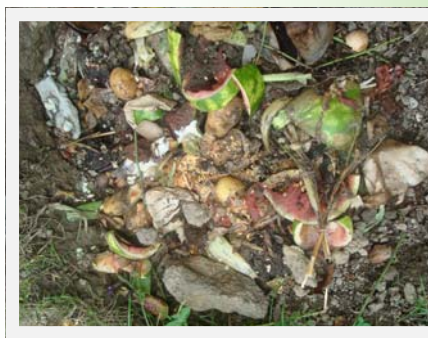
Astuce de Mme Guillochin: Chaque enfant avait son prénom inscrit sur le gobelet, et pour faciliter le repérage, chaque groupe d'âge avait une couleur différente.



**En compostant les déchets alimentaires issus des repas du centre,  
en tas à Rânes et dans un composteur à Trun.**

Les deux directrices étaient satisfaites de la pratique du compostage. Les enfants aussi semble t-il, car les volontaires ne manquaient jamais.

La principale déception de Mme Bretonnet est liée au fait que les enfants n'ont pu voir la fin du processus de décomposition.



Compostage en tas pour la ruche.



Une animation a permis de découvrir :

- Les petites bêtes, les « décomposeurs »
- L'utilité du compost
- Les déchets compostables.

**En favorisant la réutilisation de « déchets »:**

**de vieilles ardoises pour faire des tableaux à Rânes, ou des cartons pour fabriquer des meubles à Trun.**



Création d'une animatrice.



Création collective, une bibliothèque pour le centre.



Création individuelle en carton.